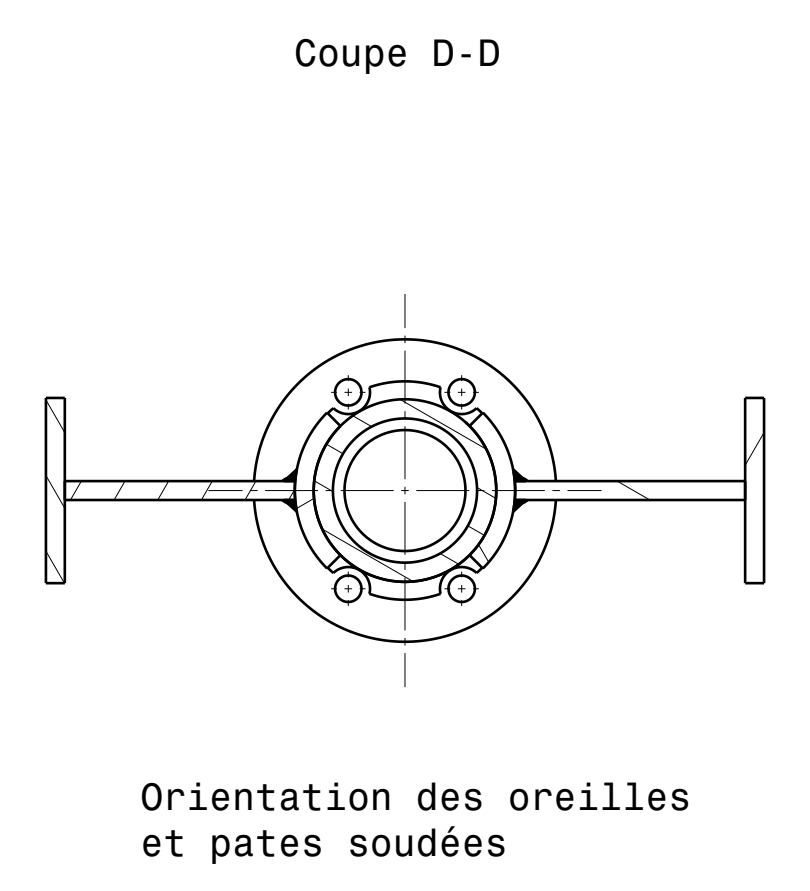
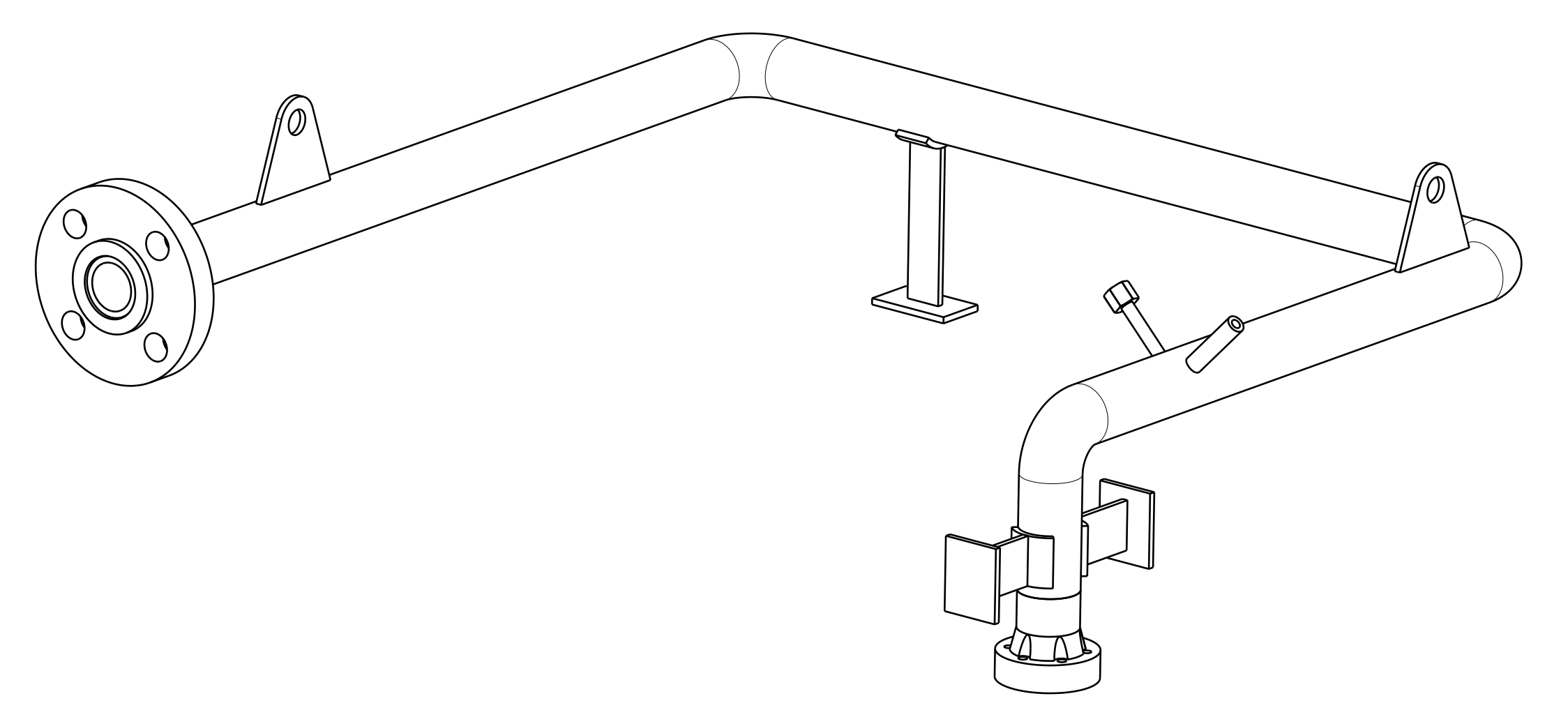
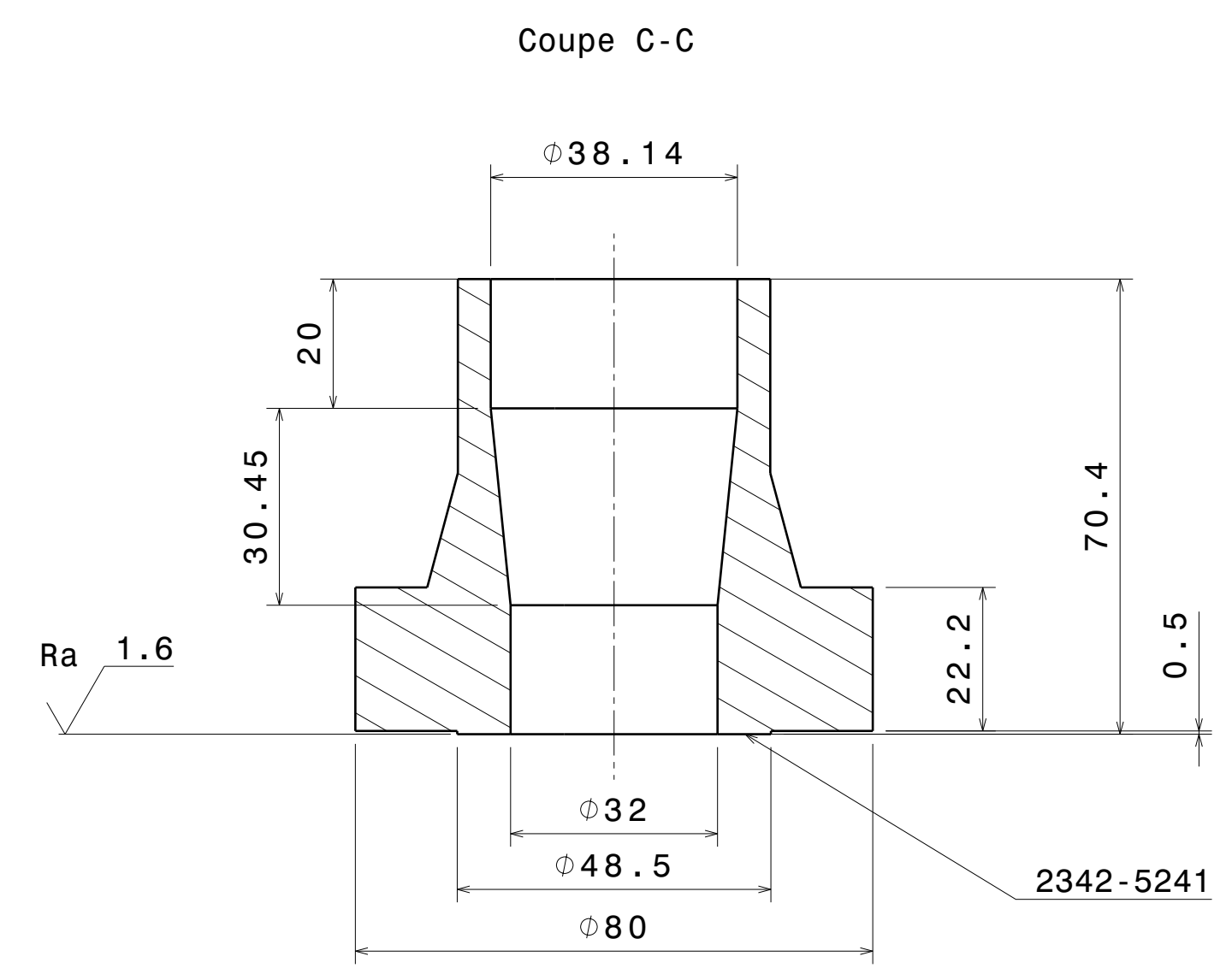
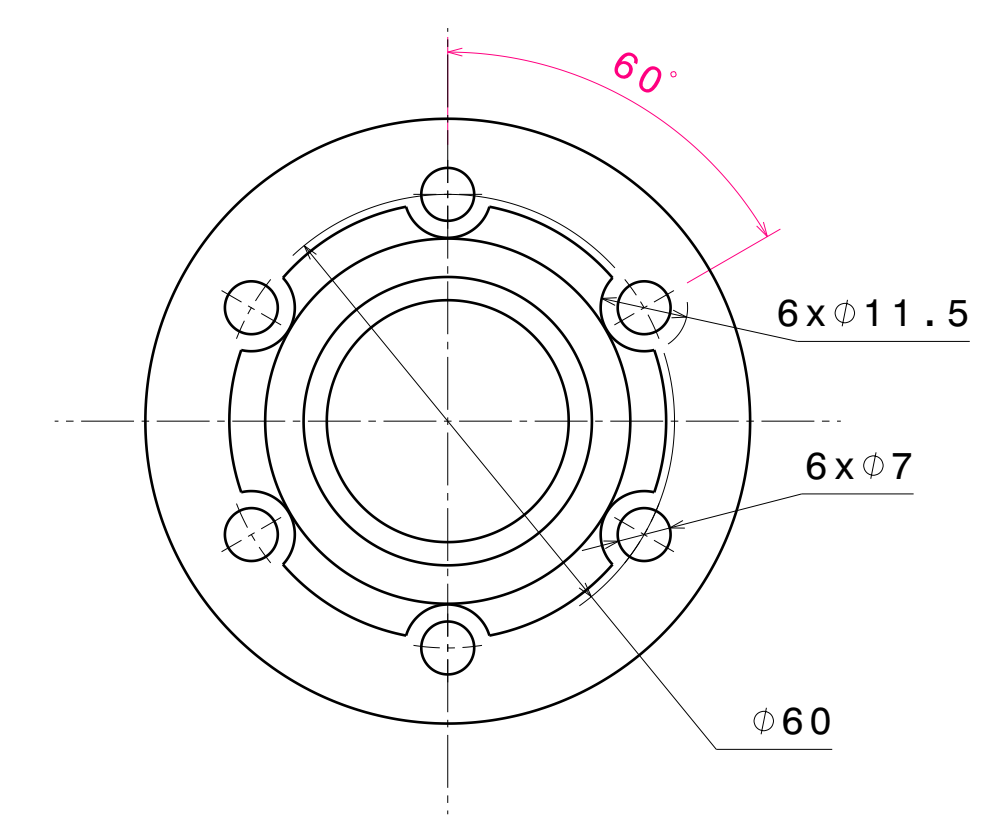
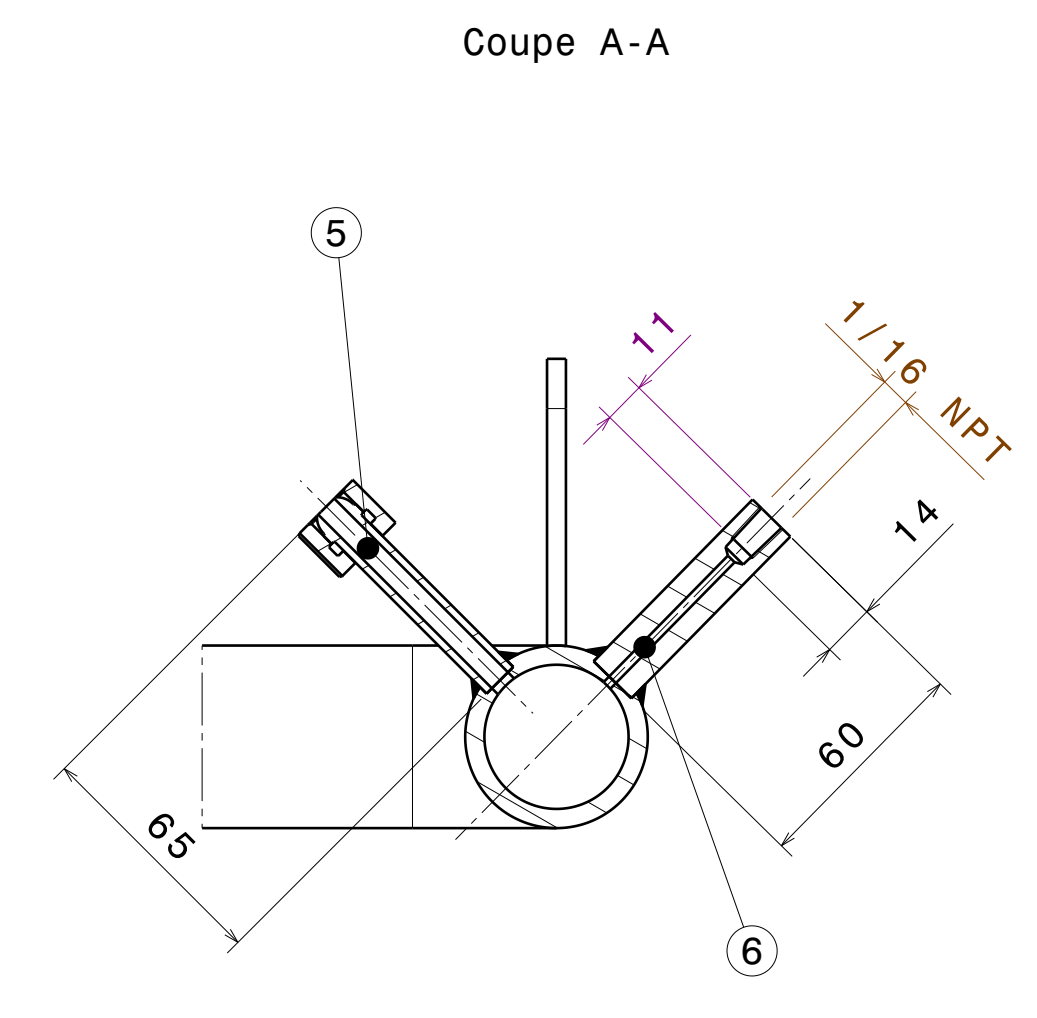


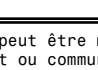
NON VALABLE POUR FABRICATION



NOTA :
Ensemble des soudures TIG
P utilisation = 30 bar
P epreuve = 45 bar



TOLERANCES GENERALES:
Usinages = ISO 2768-mK
Soudures = ISO 13920
Etat de surface : $\sqrt{Ra 3.2}$
Casser les angles vifs: r= 0.2.
Tracer le N° du plan sur une partie non fonctionnelle de la pièce.

1	4	Tube standard DN40 80S	ASCH/MLT1 18-10		
2	3	Coude SR 90° 80S DN40	ASCH/MLT1 18-10		
3	1	Bride Slip On ISO #600 DN40 RF	ASCH/MLT1 18-10		
4	1	Bride sortie	ASCH/MLT1 18-10		
5	1	Ajutage 2336-1111	ASCH/MLT1 18-10		
6	1	Bossage prise de pression	ASCH/MLT1 18-10		
7	1	Ecrou 2336-1113	ASCH/MLT1 18-10		
2342	A	2 Pate soudée 95	X2CrNiMo17-12-2		
5274					
2342	A	1 Pate soudée 160	X2CrNiMo17-12-2		
5273					
2342	A	2 Oreille	X2CrNiMo17-12-2		
5222					
Ind Nbre		Désignation	Matière	Traitement	Protection
A	Création du document		27/05/25	mpopot	xxxx
Modifications		Date	Dessiné par	Vérifié par	Approuvé par
Pour un ensemble N° 2342-5200, il faut 1 pièce(s) suivant ce plan			Masse unitaire: ---- kg		
S Océano de la Matière 91120 PALAISEAU TEL: (+33) 01.60.39.60.60			Bureau d'Etudes DIME SRE		
ONERA					
THE FRENCH AEROSPACE LAB					
ADIJE					
Tronçon 7					
En dessin réalisé sur des supports de CAO (Catalis V3) ne peut être modifié que par le même procédé. Propriété de l'ONERA, il ne peut être détenu, reproduit ou communiqué sans son autorisation.					
Ra 3.2			Casser les angles vifs: r= 0.2.		
Tracer le N° du plan sur une partie non fonctionnelle de la pièce.					
A0	CONFIDENTIALITÉ ONERA			ECH: 1 / 1	2342-5207
				F3/08/08 1/1	